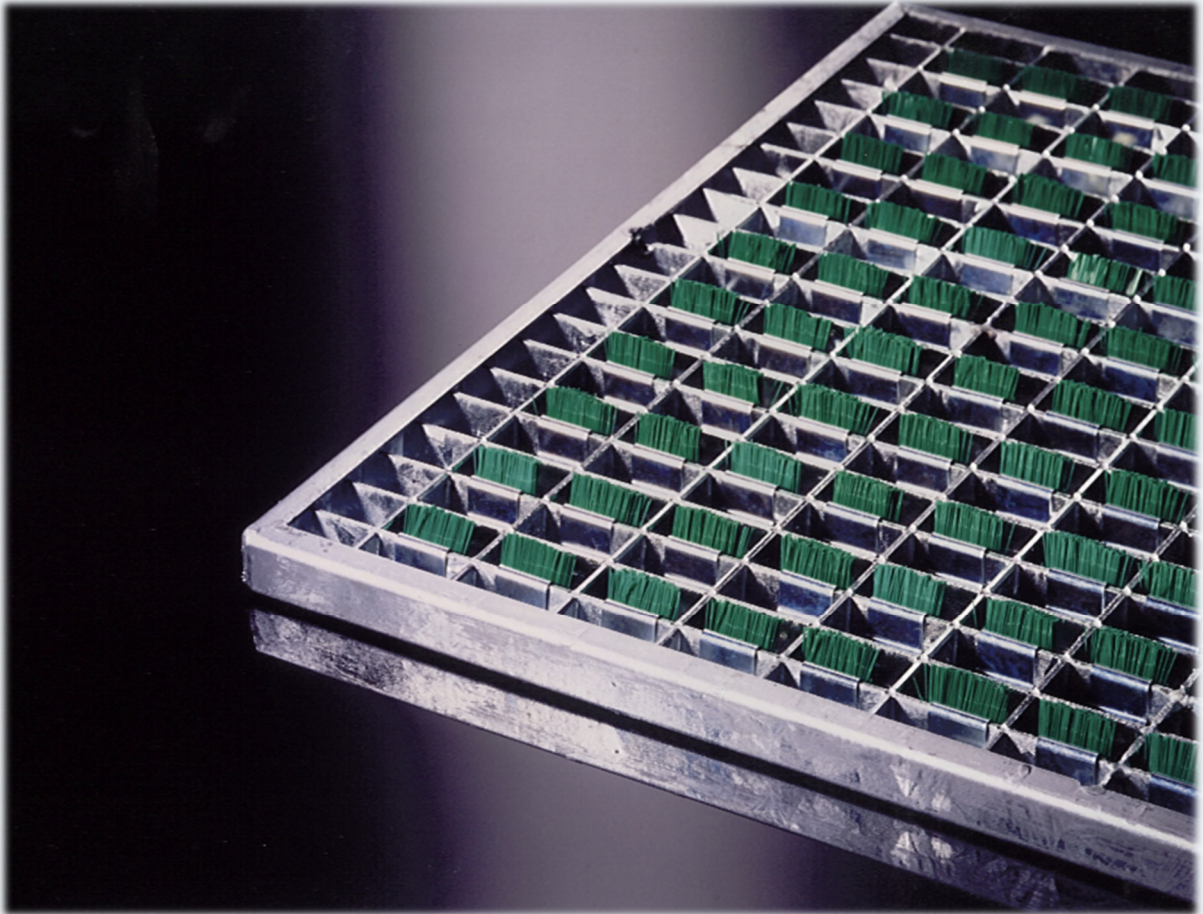




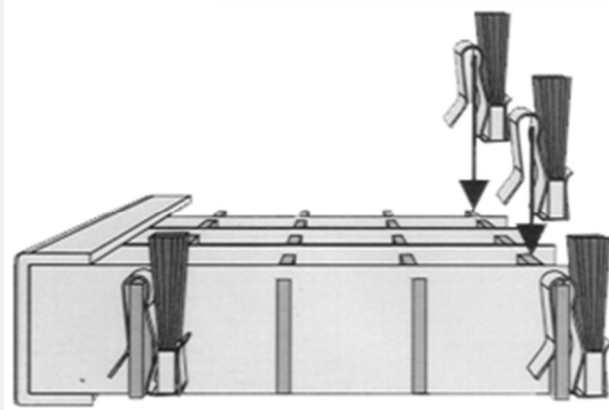
Bürstengitterrost BG1 + Das Bürstenklemm-Element BKE



(Abb.: BG1 mit Sonderfarbe grün, 10/30MW)

Darauf können Sie sich verlassen – 365 Tage im Jahr

Ein Bürstenklemm-Element (BKE) ist klein in der Größe aber groß in der Leistung. Bürstenklemm-Elemente lassen sich mühelos auf vorhandene Gitterroste mit rechteckigen oder quadratischen Maschen aufstecken. Ohne Werkzeug. Das handelsübliche Gitterrost für Einfamilienhäuser hat eine Größe von ca. 39cm x 59cm. Bei einer 15/30 Maschenweite benötigen Sie ca. 85 BKE's versetzt bestückt. Damit verwandeln Sie Ihr Gitterrost in eine Bürstenfußmatte. Die Reinigungswirkung des Gitterrostes wird so um das 6-fache verbessert. Natürlich bekommen Sie auch fertig bestückte Gitterroste, das BG1. BKE und BG1 sind witterungsbeständige Produkte. Insbesondere in den Wintermonaten zeigen sie ihr ganzes Können. Die Flexibilität der Bürste bewirkt, dass Schmutz und Schnee von den Schuhsohlen abgenommen werden. Durch den Kapillareffekt der Borsten wird zudem Feuchtigkeit von den Schuhsohlen gezogen.



- EINSATZGEBIETE** Universeller Einsatz im Innen- u. Außenbereich.
Bei Außeneinsatz für ausreichende Entwässerung des Mattenbettes sorgen.
- WERKSTOFF** Streifenbürsten Nylon auf verzinkten Federstahlklemmen C 67
Optionales Gitterrost: St 33 feuerverzinkt Delta-Magni-Beschichtung
- FARBOPTIONEN** BKE: Rot, schwarz, grau, braun
- AUSSCHREIBUNGSTEXT BG1**
Feuerverzinktes Gitterrost nach DIN24537 Stahl. Tragstab 20/2 Masche 15/30 oder andere Abmessungen auf Anfrage bestückt mit bürstenklemm-Elementen. Universell geeignet für Innen- und Außenbereiche. BKE-Farbe gemäß Kundenwunsch.
- LIEFERANT** LOLA-Werke , kontakt@lola-werke.de

(Konstruktive und materialbedingte Änderungen im Zuge der Produktpflege vorbehalten)