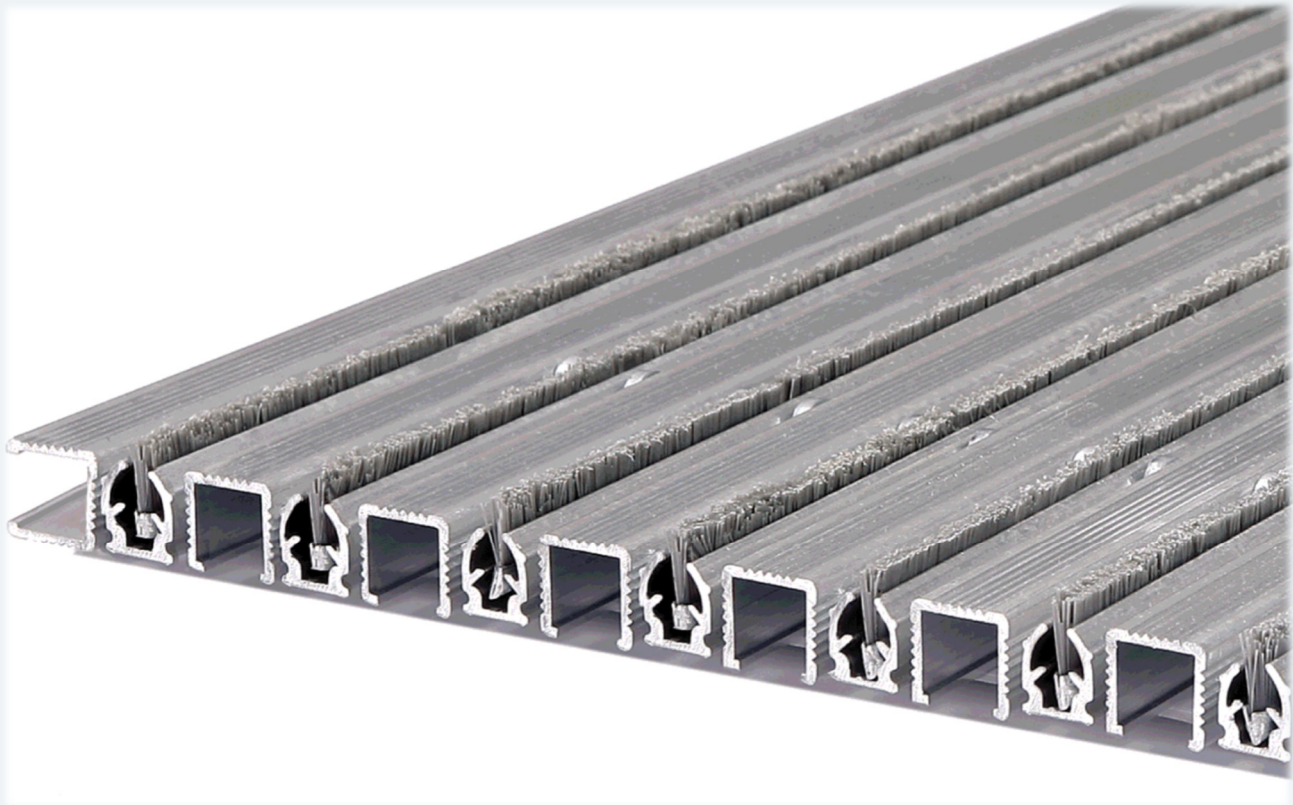




## Das befahrbare Bürstenrollrost Kiva-BRR 2



### Reinigen mit 3-in-1-System

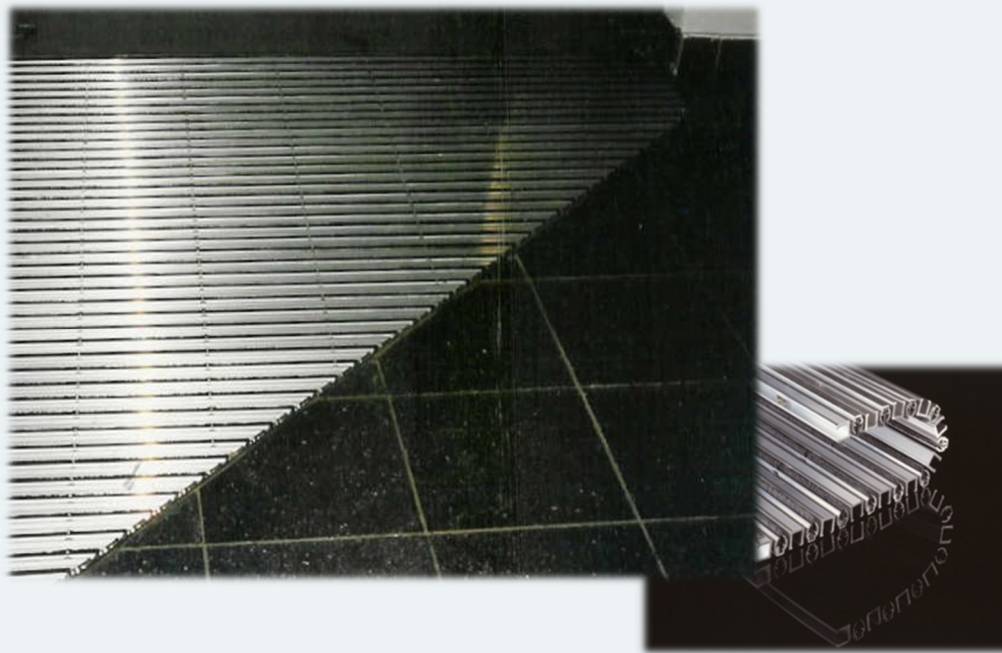
Die BRR2 verbindet optimal die Vorteile der Bürstentechnik mit der Belastbarkeit von Aluminium-U-Profilen. Hierdurch wird der Eingangsbereich oder der Durchgangsbereich von Verwaltung zur Produktion wirkungsvoll und dauerhaft zur hochwertigen Schmutzschleuse.

**Das 3-in-1-System:**

- **Reinigung** des Schuhwerks von Besuchern oder Mitarbeitenden. Auch Räder von Warentransportwagen oder die Räder von Rollstühlen werden gründlich gereinigt.
- **Leichtes Handling.** Dort, wo sehr viel Schmutz abgenommen wird, muss oft gereinigt werden. Durch die Aufrollbarkeit der Fußmatte in kleine Durchmesser ist das Reinigen ein Kinderspiel. Die Eingangsmatte muss nicht aus dem Mattenbett gehoben werden. Sie wird nur aufgerollt. Die Erfahrung zeigt, dass das, was leicht zu reinigen ist, oft gereinigt wird.
- **Hohe Ersparnis** bei Unterhalts- und/oder Grundreinigungen. Über 650.000 Einzelborsten pro Quadratmeter sorgen für eine optimale Schuhsohlenreinigung. Das, was im Schmutzfang bleibt, ist nicht schädlich für Ihr Gebäude. Gerade in Produktionsbereichen der Lebensmittelindustrie werden hohe Ansprüche an Sauberkeit gestellt. Eine BRR2 im Eingangsbereich ist eine gute und „gern gesehene“ Ergänzung zu Ihrem Hygienekonzept.

Nahezu jedes Maß und jede Form möglich.

Wahlweise mit Einbau- (Messing, V2A oder AlMgSi 0.5) oder Antrittsrahmen (V2A oder AlMgSi 0.5).



- EINSATZGEBIETE** Universeller Einsatz im Innen- u. Außenbereich.  
Bei Außeneinsatz für ausreichende Entwässerung des Mattenbettes sorgen.
- BESONDERHEIT** Stabilitätscontrol durch doppelte Beseilung  
Punktbelastung getestet 70kg / 30cm freitragend
- WERKSTOFF** Verwindungssteife Aluminiumprofile AlMgSi 0.5  
Streifenbürsten Nylon  
Niro-Drahtseile 1.4401/2mm/Konstr. 7x7/1770N/m2.  
Festigkeit auf 3480 N bruchfest. Hochdruck (PE m. EPDM-Anteil)  
Distanzstücke 3mm/5mm
- MASSANGABEN** Höhe 22mm.  
Gehtiefe (von vorn nach hinten) und Breite (von links nach rechts)  
gemäß Kundenwunsch
- MATTENGEWICHT** Bei 3mm = 24,06kg/m2, bei 5 mm = 22,21kg/m2,
- FARBOPTIONEN** Alu-Profile: Alu-natur (Standard)  
Streifenbürsten: Schwarz, rot, braun, grün, blau, grau
- AUSSCHREIBUNGSTEXT**  
Äußerst strapazierfähige, aufrollbare Eingangsmatte für aufliegende Verlegung, Trägerprofile aus Aluminium mit abwechselnd eingezogenen Streifenbürsten aus Nylon und hochbelastbaren Aluminium-Riffel-U-Profilen, Verbindung der Trägerprofile durch Niro-Drahtseile. System besonders geeignet zum Befahren oder für extreme Dauerbelastung, universell geeignet für Innen- und Außenbereiche; Profilabstand, Farbe der Streifenbürsten nach Kundenwunsch
- LIEFERANT** LOLA-Werke , kontakt@lola-werke.de

(Konstruktive und materialbedingte Änderungen im Zuge der Produktpflege vorbehalten)