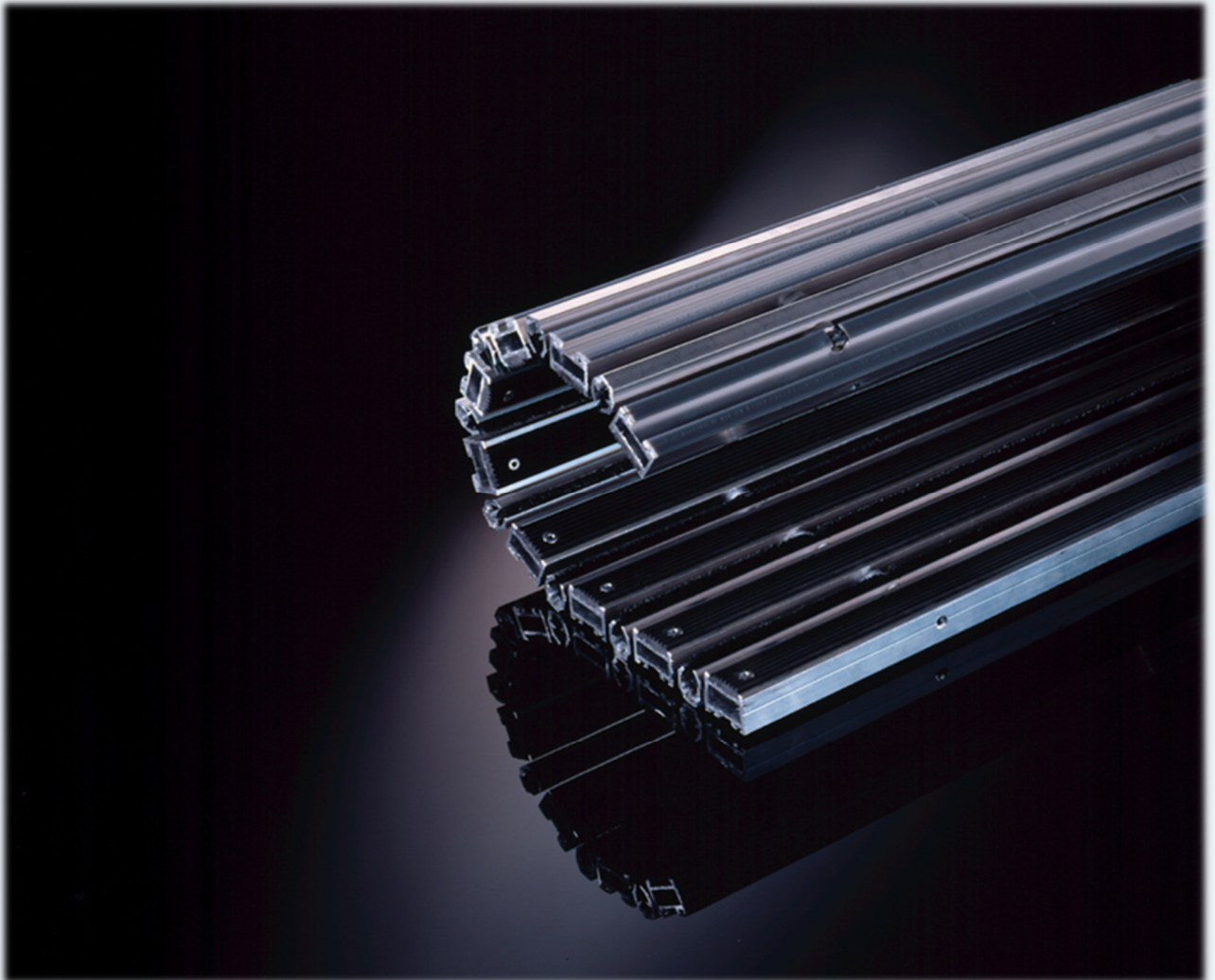




Kiva - Exklusive Eingangsmatten

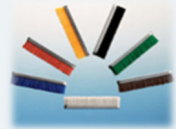
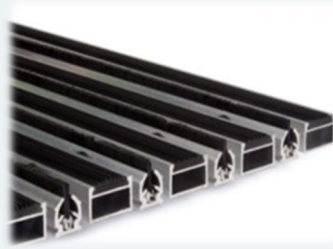
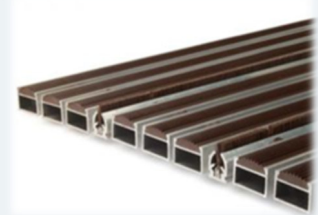
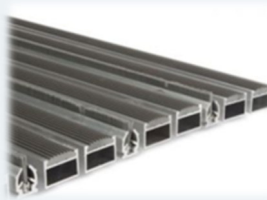
Eleganz und Effektivität im Eingangsbereich KIVA - GRR2



(Abb.: 3mm Profilabstand, 1:1,schwarz)

Schafft Rutschsicherheit und Sauberkeit

Die eleganten Aluminiumprofile mit Gummiauflage können optional mit Steifenbürstenprofilen kombiniert werden. Bei dem GRR2 werden Schuhsohlen durch über 220.000 Einzelborsten pro Quadratmeter beim Betreten der Eingangsmatte gereinigt. Die Streifenbürstenprofile sind nach oben hin im 45° Winkel geneigt. Der abgenommene Schmutz kann hierdurch ungehindert in das Mattenbett fallen. Die Oberfläche der Eingangsmatte sieht also trotz enormer Schmutzabnahme stets sauber und gepflegt aus. Die Bürste bleibt immer hoch effektiv. Das GRR2 verbindet die Eleganz des GRR1 mit der Effektivität des BRR1. Die elegante Grundstruktur wird hier durch sechs frei wählbare Bürstenfarben und 3 Gummifarben komplettiert. Wählen Sie aus mehr als 18 eleganten Farbkombinationen. Äußerst langlebig. Nahezu jedes Maß und jede Form möglich. Wahlweise mit Einbau- (Messing, V2A oder AlMgSi 0.5) oder Antrittsrahmen (V2A oder AlMgSi 0.5).



(Abb.: GRR2(2:1) grau bzw. (3:1) braun; (Abb.: Standard (1:1) schwarz)

E I N S A T Z G E B I E T E

Universeller Einsatz im Innen- u. Außenbereich.

Bei Außeneinsatz ausreichende Entwässerung des Mattenbettes vorsehen.

W E R K S T O F F E

Verwindungssteife Aluminiumprofile AlMgSi 0.5

Riffelgummieinlage PVC - 72Sha

Streifenbürsten Nylon

Niro-Drahtseile 1.4401/2mm/Konstr. 7x7/1770N/m²

Festigkeit auf 3480 N bruchfest

Hochdruck PE m. EPDM-Anteil

Distanzstücke 3mm/5mm/10mm

F A R B O P T I O N E N

Alu-Profile: Alu-natur

Riffelgummi: schwarz, braun, grau

Streifenbürste: schwarz, braun, rot, grau,
grün, blau

M A S S A N G A B E N

Höhe 22mm, Gehtiefe (von vorn nach hinten) und Breite (von links nach rechts) gemäß Kundenwunsch

M A T T E N G E W I C H T

Bei 3mm = 17.0kg/m²

Bei 5 mm = 16.0kg/m²

Bei 10mm = 15.0kg/m²

M O D E L L O P T I O N E N

Profilkombinationen: 1:1 (Standard), 2:1, 3:1

A U S S C H R E I B U N G S T E X T

Aufrollbare, strapazierfähige GRR2 Eingangsmatte für aufliegende Verlegung. Trägerprofile aus Aluminium, Riffelgummi und selbstaufrichtende Nylon Streifenbürsten als Oberbelag.

Verbindung der Trägerprofile durch Niro-Drahtseile. Für besonders hohe Rutschsicherheit und Schmutzabnahme im feuchten/nassen Außenbereich. Universell geeignet für Innen- und Außenbereiche. Profilabstand, Farbe der Riffelgummis, Farbe der Streifenbürsten, Wahl der Modelloption 1:1, 2:1, 3:1 gemäß Kundenwunsch.

L I E F E R A N T

LOLA-Werke, info@lola-werke.de

Konstruktive und materialbedingte Änderungen im Zuge der Produktpflege vorbehalten